

# Feine Spachtelspuren für den Liebhaber des sichtbaren Handwerks



## ROWODECO - Zementspachtelbelag

Mit ROWODECO entscheiden Sie sich für eine funktionale und diskrete Oberfläche mit handverarbeiteter Spachteltechnik. Den Inszenierungen sind kaum Grenzen gesetzt. Es wird eine Architektur möglich von hoher faszinierender Intensität und Stringenz.



# Jeder Boden hat eine charakteristische Oberfläche



Jeder ROWODECO - Boden zeichnet sich durch seine handverarbeitete spezifische Optik aus und ist ein Unikat. Es sind Bodenbeläge mit viel Design, die auf ihre Art nobel und edel wirken. Eine vielfältige Auswahl von Standardfarben steht zur Verfügung. Wer das Spezielle sucht kann sich gegen Aufpreis nach NCS oder RAL den gewünschten Farbton ausmischen lassen.

Alle ROWODECO - Zementspachtelbeläge verleihen Innenräumen, von Wohnhäusern bis repräsentativen Geschäftshäusern, Grosszügigkeit und Weite. Sie geben Wärme oder kühle Ausstrahlung. Sie akzentuieren die moderne Architektur.

Von den USA über Europa bis in den Fernen Osten, überall auf der Welt entdecken Architekten, Bauherren und Bauberater den neuesten Trend in der Innenraumgestaltung: den Betonlook.

Parkettböden verlieren aus Sorge über den Regenwald an Bedeutung, Teppiche verkommen zu Staubfängern, Platten sind allzu konventionell und Linoleum oder Vinyl Relikte aus den 80er Jahren.

Heute regieren zementbasierte Beläge, die zu einem wichtigen Element der Innenausstattung geworden sind.



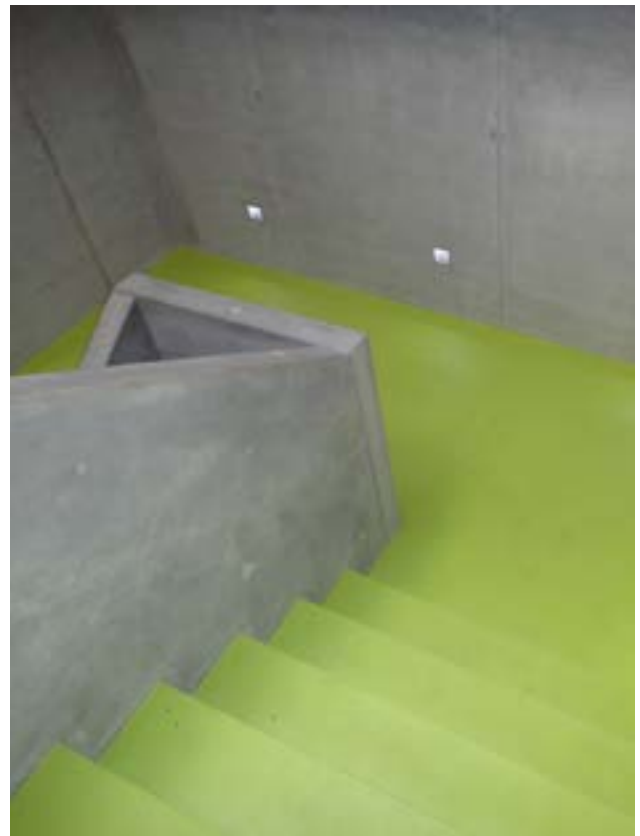
# Wirkt grosszügig und auf eine sehr pure Art exquisit



Die Basis von ROWODECO ist Weisszement. Durch Zugabe von mineralischen Füllstoffen, Pigmenten und einer geringen Menge Dispersionsanteilen erhält die Belagsmasse die gewünschte Einbaukonsistenz.

In verschiedenen Applikationsvorgängen werden die Schichten im Spachtelverfahren aufgetragen. Danach wird die Oberfläche geschliffen. Zum Abschluss wird die Belagsoberfläche imprägniert und matt endversiegelt.

Je nach Dynamik der Spachteltechnik und des Bodenbelagspezialisten fallen die Bodentexturen lebendiger oder ruhiger aus.



Strukturierte Oberflächengestaltung  
Fugenlos und durchgefärbt  
Auf Basis von Weisszement  
Farbgebung durch Zugabe von Farbpasten  
Wird mehrfach gespachtelt und geschliffen  
Angenehm behaglich, ideal bei Bodenheizung  
Auf Zement- oder Anhydritunterlage  
UV- und lichtstabil  
Mineralisch und ökologisch  
Diffusionsfähig  
Keine allergieauslösenden Bestandteile  
Schichtstärke 2-3 mm

# Die Spachtelmassen prägen die Oberflächenoptik



## ROWODECO - Zementspachtelbelag

Die feine Spachtelstruktur verleiht dem Boden eine Textur mit zarter Zeichnung.

Standardfarben nach Farbkarte  
Sonderfarben gegen Aufpreis

Unverbindliche Preisangabe:  
Flächen ab 100 m<sup>2</sup>: Fr. 160 - 180.-/m<sup>2</sup>  
Treppe ab 16 Tritte: Fr. 160 - 180.-/Tritt

Ergänzende Unterlagen können unter [www.edelboden.ch](http://www.edelboden.ch) eingesehen oder in Schriftform bei uns bestellt werden:

Durch die einmalige, handgefertigte Verarbeitung wird jeder Boden zu einem Unikat mit eigener Oberflächenzeichnung und ist somit mit keiner Mustertafel, keinem Bild oder einer vergleichbar ausgeführten Arbeitsausführung in Struktur und Gestaltung zu vergleichen.

- . Standardfarbkarte
- . Reinigungs- und Pflegeanleitung
- . Preisliste nicht inbegriffene Leistungen
- . Feldunterteilungen
- . Fugenlose mineralische Bodenbeläge
- . Verhinderung von Beschädigungen