

Trendboden, nicht mehr nur für Industriehallen



ROWODUR - Estrich geschliffen

Ein ROWODUR - Estrich geschliffen ist ein Estrich, der ohne weiteren Boden als Fussboden dient. Hierzu wird der Boden wahlweise eingefärbt und/oder mit besonderen Zuschlagstoffen hergestellt. Der abgebundene Estrich wird ähnlich einem Terrazzoboden geschliffen oder zumindest angeschliffen.





Kostengünstige Alternative

Noch vor wenigen Jahren war Estrich lediglich als plane Grundlage für den eigentlichen Bodenbelag gedacht, Nun ist er selbst zum beliebten Boden geworden. Ähnlich wie Sichtbeton oder raues Mauerwerk strahlt er einen urbanen Loftcharme aus.

Seine hohe Belstungsgrenze und die vielen Möglichkeiten der Beschichtung machen ihn zur praktischen und kostengünstigen Alternative zu anderen Bodenbelägen.

Jeder Boden ist für sich ein Unikat. Zudem birgt die Ausführung Risiken und es können Unregelmässigkeiten auftreten. Daher ist das Gespräch zwischen Bauherr, Bauleitung und Unternehmer wichtig, damit die Überraschungen möglichst gering gehalten werden können.

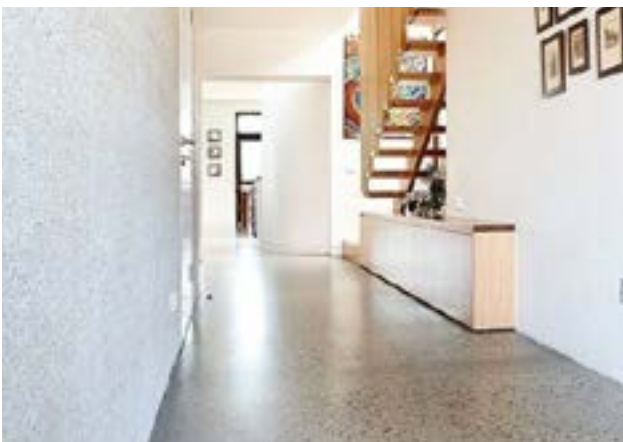
Das Schleifen ist das A und O

Das Schleifen eines Estrichs stellt besondere Anforderungen an die Schleiftechnik. Viel Erfahrung und Geschick sind erforderlich um die richtigen Schleifmittel für den Untergrund zu finden um ein optimales Ergebnis zu erzielen.

Je nach dem wie viel man beim Schleifen eines Estrichs abträgt und wie tief man dabei in die Matrix eindringt ergibt unterschiedliche Optiken.

Man unterscheidet:

- . Patinaschliff > fast nicht sichtbarer Kornanteil
- . Grobschliff > Körnungen werden z.T freigelegt
Stellen mit Feinanteilen
- . Terrazzoschliff > Körnungen werden freigelegt



Zementestrich

Der bekannteste Estrich ist der Zementestrich. Es handelt sich dabei um einen Beton, dessen Korngrösse und Mischung auf seine spezielle Verwendung optimiert wurden. Die max. Korngrösse beträgt in der Regel 8 mm.

Der Zementestrich ist vor Zugluft und Wassereintritt zu schützen. Zugluft führt zum Schüsseln.

Für das Imprägnieren der Oberfläche darf der Zementestrich eine Restfeuchte von max. 3 % aufweisen.

Durch spezielle Zugabe von Zusatzmitteln oder einer anderen Zementsorte kann die Austrocknungszeit reduziert werden.

Calciumsulfatestrich

Als Calciumsulfatestriche werden Estriche bezeichnet, deren Bindemittel Calciumsulfat ist. Solche Estriche werden umgangssprachlich als Anhydritestriche bezeichnet.

Auf Grund des geringen Schwindverhaltens schüsseln Calciumsulfatestriche nicht. Spätere Randabsenkungen entstehen nicht und die Feldgrössen können mit geringerem Fugenteil verlegt werden.

In der Regel wird ein Calciumsulfatfliesestrich verwendet. CAF haben die Vorteile der schnellen, verarbeitungsfreundlichen Verlegung, der geringeren Estrichdicke und der guten Wärmeleitfähigkeit bei Heizestrichen.

Die max. Restfeuchte darf 0.3 % nicht überschreiten.

Trendiger Bodenbelag für Wohnlofts und moderne Mietanlagen



ROWODUR - Estrich geschliffen

Eine Kostenangabe für den eigentlichen Estrich kann nicht genannt werden. Dies hängt von der Materialwahl und den baubedingten Gegebenheiten ab.

Unverbindliche Preisangabe für das Bearbeiten der Estrichoberfläche zum Sichtestrich bei Flächen ab 100 m²:

Farbzugabe: Fr. 9-12.-/m²

Schleifen und Imprägnieren mit

. Patinaschliff Fr. 50-70.- / m²

. Mittelschliff Fr. 70-80.- / m²

. Terrazzoschliff Fr. 80-100.- / m²

Ergänzende Unterlagen können unter www.edelboden.ch eingesehen oder in Schriftform bei uns bestellt werden:

- . Reinigungs- und Pflegeanleitung
- . Preisliste nicht inbegriffene Leistungen
- . Feldunterteilungen

Der Einbau eines geschliffenen Estrichs birgt Risiken und es können Unregelmässigkeiten auftreten. Diese sind vom Bauherrn und der Bauleitung vollumfänglich zu akzeptieren. Das Formular „Estrich geschliffen als Fertigbelag“ ist vor einer Arbeitsausführung als integrierender Bestandteil des Werkvertrages vom Bauherrn und der Bauleitung zu unterzeichnen.